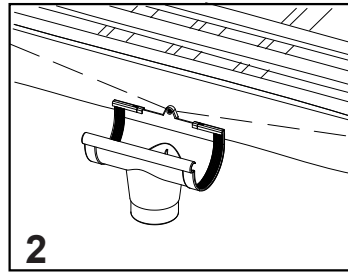
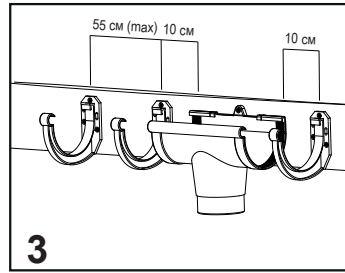


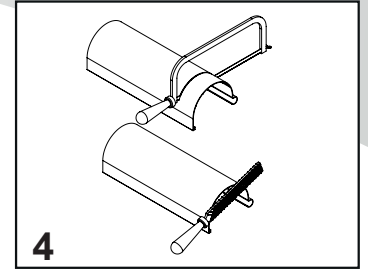
1 Перед монтажем системи необхідно визначити розташування водостічних труб, з урахуванням напрямку відводу води. За допомогою шнура визначити ухил у напрямку зливу, приблизно 2 см на 10 м.п. ринви і встановити у вищих точках крайні кронштейни ринви.



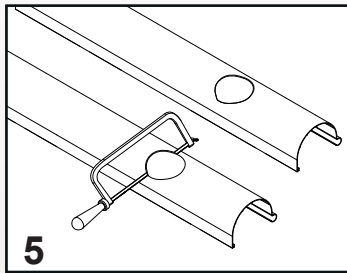
2 У місцях організації зливу встановити лійки ринв. Лійки повинні знаходитися в нижніх точках систем ринв.



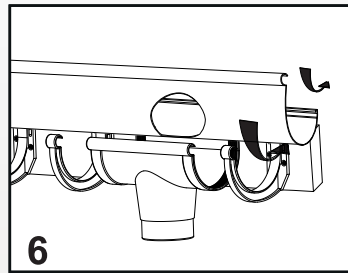
3 Кронштейни ринви встановлюються з розрахунку - 6 штук на 3м. ринву, але не більше ніж через 55 см, і не далі 10 см від лійок, муфт і кутів ринви.



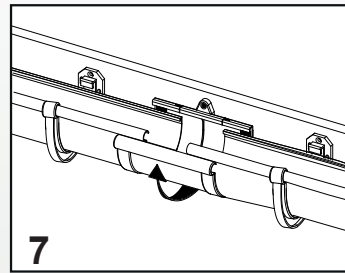
4 Для різання ринв та труб використовується ножівка по металу. Задирки зачищаються напилком.



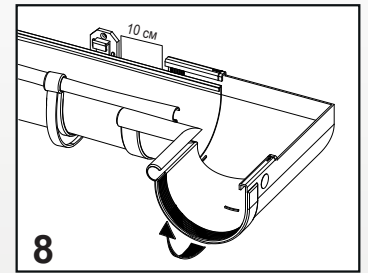
5 В місці встановлення лійки, виріжте в дні ринви круглий отвір діаметром на 3-4 мм більше діаметру труби.



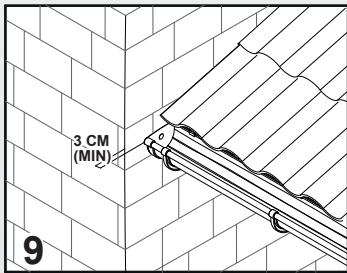
6 Ринви монтуються, починаючи з лійки. При цьому край ринви повинен бути на рівні міток на лійці. Ринва заводиться в кронштейни і з'єднувальні елементи, починаючи від задньої стінки ринви.



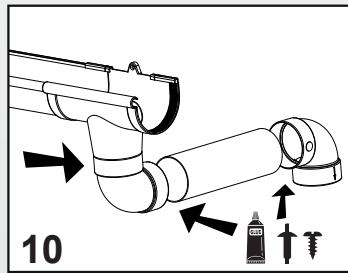
7 Ринви з'єднуються за допомогою муфти. Край ринв повинні бути на рівні позначок на муфті. Після з'єднання муфта кріпиться до вітрової дошки.



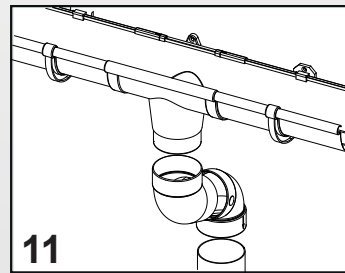
8 Кути ринви монтуються по мітках аналогічно муфтам.



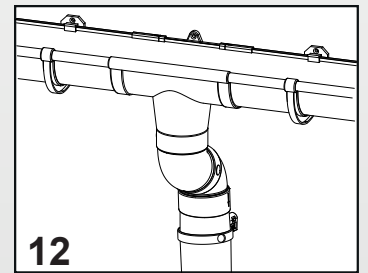
9 На закінчення системи зачищаються заглушки. Відстань від заглушки до бокової дошки даху або до сусідньої стіни не менше 3 см.



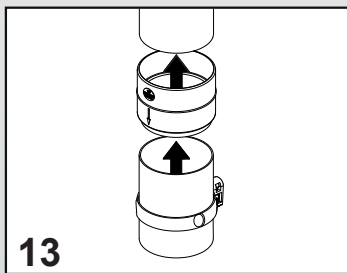
10 Монтаж труб починають від лійки. При значному вносі даху між двухмуфтовими відводами (67 * або 87 *) застосовується відрізок труби. Щоб уникнути провисання труб рекомендується фіксувати їх з сполучними елементами за допомогою PVC клею, герметики або інших засобів (заклепки, саморізи L-12mm)



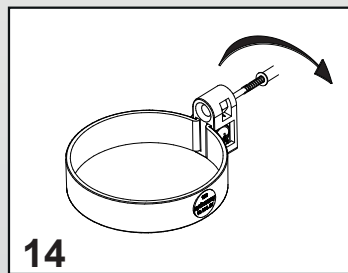
При невеликому вносі даху щодо стіни використовують муфту труби або комбінацію одномуфтового і двухмуфтового відводів. Стрілка на муфтах і відводах вказує напрямком потоку води, і завжди спрямована вниз. Рекомендована фіксація (див. крок 10).



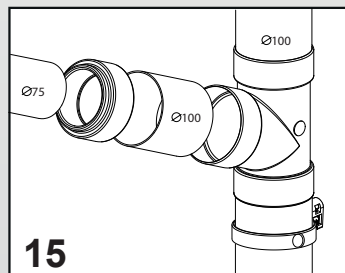
Безпосередньо під відводом встановлюється кронштейн труби. При введенні труб залишати зазор приблизно 10 мм для лінійного розширення. Клей не використовується.



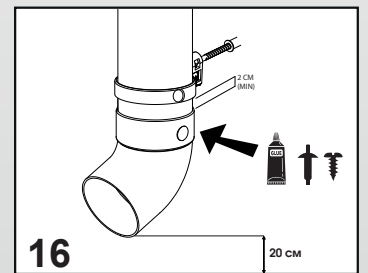
13 Для з'єднання труб застосовуються муфти. Стрілка на муфті вказує напрямком потоку води, і завжди спрямована вниз. Під муфтою встановлюється кронштейн. У зв'язку з тепловим розширенням нижня труба вводиться не до кінця. Зазор приблизно 10 мм. Фіксація труб з муфтою не допускається.



14 Кронштейни труби монтуються на стіні за допомогою дюбелів і спеціальних гвинт шурупів. Відстань між кронштейнами не повинна перевищувати 1,5 м.



15 Трійники встановлюються аналогічно муфтам. У разі з'єднання труби 75 мм з трубою 100 мм через трійник використовується адаптер.

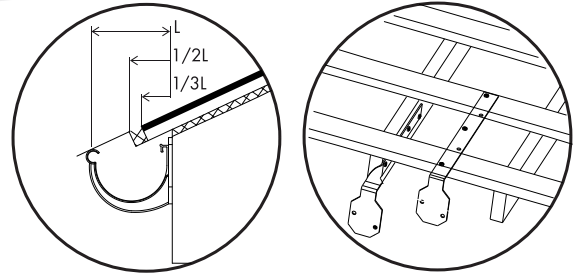


16 Нижній відвід фіксується до труби (див. крок 9). Для надійної фіксації рекомендуємо використовувати клей ПВХ, заклепки або саморізи. Труба фіксується кронштейном. Відстань до відводу 2 см, до рівня землі не менше 20см.

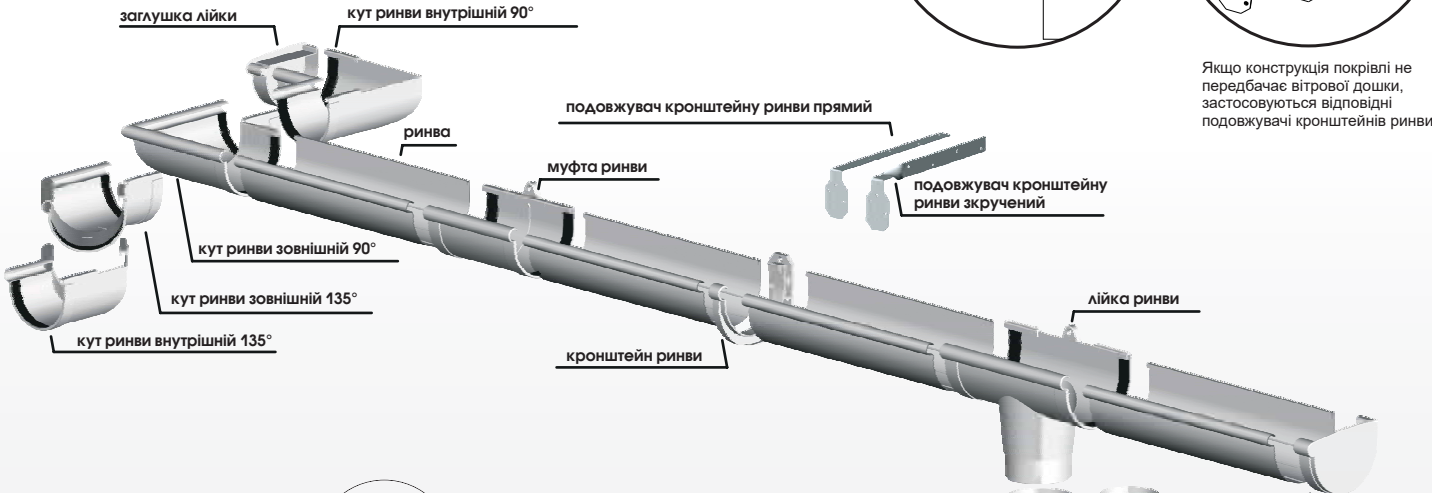
Рекомендуємо монтувати водостік при температурі НЕ НИЖЧЕ 5°C.

Невиконання інструкції може призвести до порушення роботи системи, поломки окремих елементів і, як наслідок, відмови від гарантійних зобов'язань виробника. Вимагайте від монтажників дотримання технології.

Для ефективно роботи водостічної системи необхідно правильно встановити ринву. Край ринви не повинен виступати за лінію ската даху. Край покрівлі повинен нависати над ринвою на рівні між 1/3 і 1/2 ширини ринви.



Якщо конструкція покрівлі не передбачає вітрової дошки, застосовуються відповідні подовжувачі кронштейнів ринви.

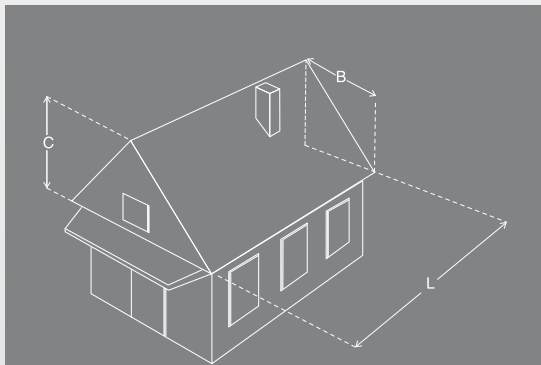


Кожен елемент системи RainWay 90 і RainWay 130 має клеймо із зазначенням розміру системи та артикулу елемента.



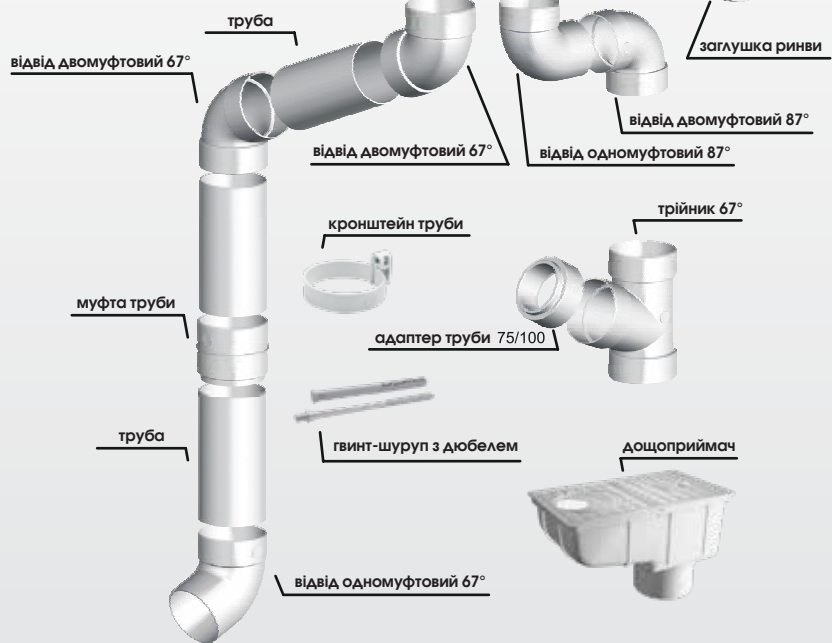
Важливо при покупці!

На кожную 3м. ринву не менше 6 кронштейнів ринви;
 На кожную 3м. трубу не менше 3 кронштейнів труби.



Ефективну поверхню даху розраховують за формулою: $E = (B+C/2) \cdot L$

Максимальна ефективна поверхня даху при інтенсивності опадів до 75мм за годину



ПРАВИЛА ПЕРЕВЕЗЕННЯ

1. Температура в кузові не повинна перевищувати +50°C;
2. Упаковки з продукцією не повинні виступати за довжину кузова;
3. Потрібно забезпечити нерухомість продукції при транспортуванні та здійснювати перевезення критим транспортом;
4. Забороняється навантаження іншого вантажу на продукцію, так як призводить до деформації виробу;
5. Не кидайте, не перегинайте, не деформуйте упаковки під час розвантаження.



	RAINWAY 90		RAINWAY 130	
Розмір	Ринва	Труба	Ринва	Труба
Розміщення труби				
	≤ 70м ²	≤ 110м ²	≤ 110м ²	≤ 140м ²
	≤ 110м ²	≤ 110м ²	≤ 130м ²	≤ 270м ²
	≤ 210м ²	≤ 210м ²	≤ 270м ²	≤ 270м ²

